

Natural BI Summit 2026



Workshop-Thema

Präzises und individualisierbares Liquiditätsmanagement

Natural BI Summit 2026 | Hamburg

Corporate Planning

Urheberrechtshinweis / Legal Disclaimer

Die Informationen in dieser Präsentation sind vertraulich und urheberrechtlich geschützt. Weitergabe und Vervielfältigung dieser Publikation oder von Teilen daraus sind, zu welchem Zweck und in welcher Form auch immer, ohne die ausdrückliche schriftliche Genehmigung von Corporate Planning (der CP Corporate Planning GmbH) nicht gestattet. Die Informationen in diesem Dokument stellen keinerlei Zusage, Versprechen oder rechtliche Verpflichtung von Corporate Planning in Bezug auf die darin beschriebenen Sachverhalte und jetzige oder zukünftige Eigenschaften der Software Corporate Planning dar.

Dieses Dokument wird ohne jegliche Gewähr für Vollständigkeit und Richtigkeit, weder ausdrücklich noch stillschweigend, bereitgestellt. Corporate Planning übernimmt keine Verantwortung für Fehler oder Unvollständigkeiten in diesem Dokument. Dieses Dokument und seine Inhalte stellen keine ausreichende Grundlage für den Kauf von Corporate Planning Software und solcher, die von Corporate Planning vertrieben wird, dar. Dies gilt in gleicher Weise für Dienstleistungen und Services von Corporate Planning.

© 2026 CP Corporate Planning GmbH. All rights reserved.



Beispiele: Zielsetzung & Ausgangssituation

DAS ZIEL

- „Wir wollen operative **Entscheidungsträger und Ergebnisverantwortliche schnell, zuverlässig und laufend** mit relevanten Informationen über ihren Geschäftsverlauf versorgen und damit die Controllingprozesse noch näher an den Point-Of-Sale bringen.
- Damit einhergehend wollen wir ein größeres Zahlenverständnis und Kostenbewusstsein vermitteln.
- Schließlich wollen wir über die gleichen Zahlen sprechen und eine einfache, standardisierte und möglichst automatisierte Abwicklung erreichen.“

Ausgangssituation



- ✓ Monatliche, manuelle Erstellung der Reportings in Excel
- ✓ Stetige Weiterentwicklung innerhalb des Unternehmens
- ✓ Inkonsistente Datengrundlage
- ✓ Viele einzelne Insellösungen (Excel & Vorksysteme)
 - Hoher Anpassungsaufwand
 - Hohe Fehleranfälligkeit
 - Hoher Zeitaufwand

Ausgangssituation

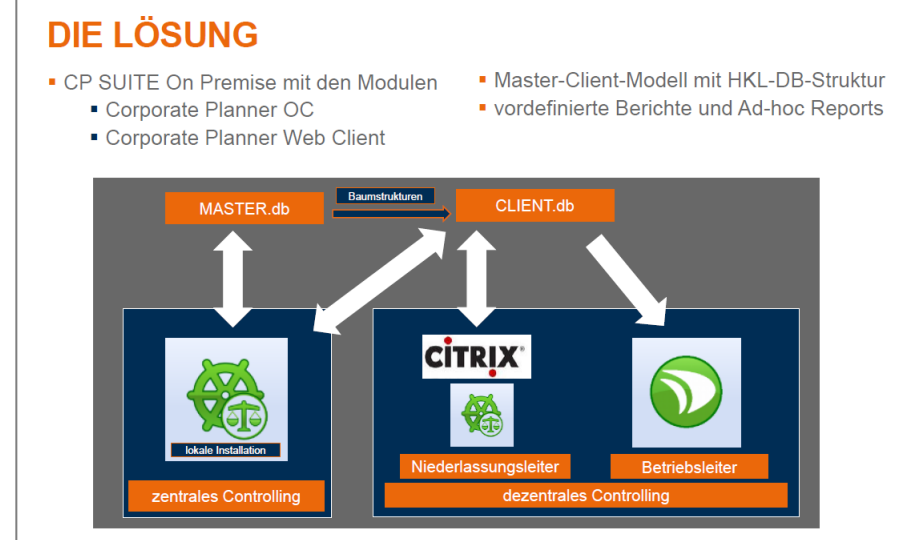
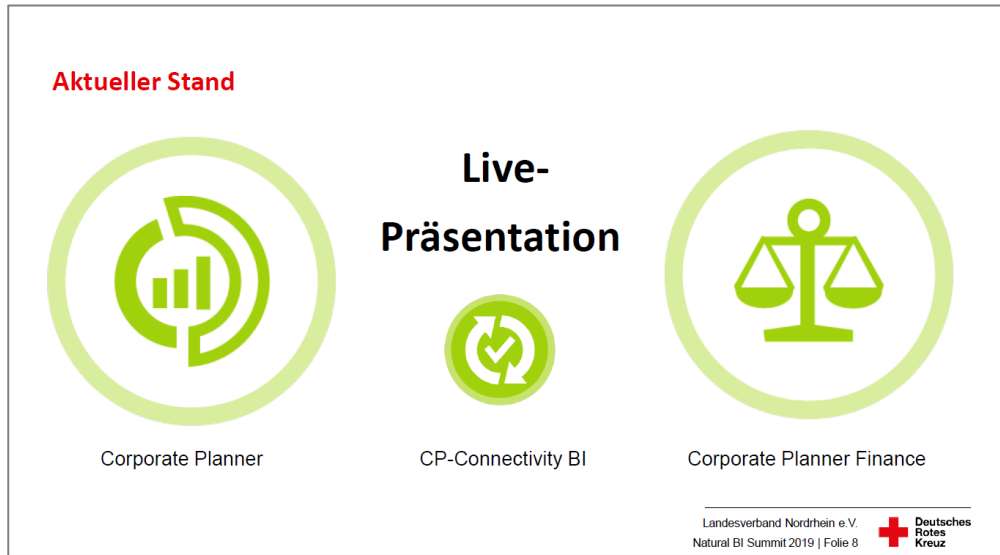
- Neue Anforderungen an das Controlling durch Trennung des Makler- und Bankgeschäftes im Rahmen eines Spin-off im Jahr 2017
- Wesentliche zusätzliche Anforderungen:
 - Planung des aufsichtsrechtlichen Konsolidierungskreises
 - Detaillierte Cashflow-Planung für Nicht-Banken zur Liquiditätssteuerung
 - Integration einer Zinsplanung außerhalb von Excel
 - Capex-Planung
- Notwendigkeit einer integrierten Finanzplanung innerhalb eines Systems



Seite 6



Beispiele: Präsentation Softwarebestandteile



CP - Systemvoraussetzungen und Rahmenbedingungen

Benötigte Module

- CP-Finance
- CP-Cons
- CP-AIR

Konfiguration (CP-Finance)

Partnerinformationen

- Umsatzerlöse
- in Umsatzerlöse enthaltener Bruttowert
- Skontoaufwand Inland
- Skontoaufwand EU
- Armaturen Inland
- Importierte Daten
- KTO Armaturen Inland
- Armaturen Inland
- 200900000 ARI-Armaturen Albert Richter GmbH
- extern Partner_extern

Logikbausteine

- in Umsatzerlöse enthaltener Bruttowert
- Skontoaufwand Inland
- Skontoaufwand EU
- Armaturen Inland
- Importierte Daten
- KTO Armaturen Inland
- Armaturen Inland
- 200900000 ARI-Armaturen Albert Richter GmbH
- extern
- Umsatzsteuer

Konzernkontenrahmenmapping

Kontenrahmen-Mapping

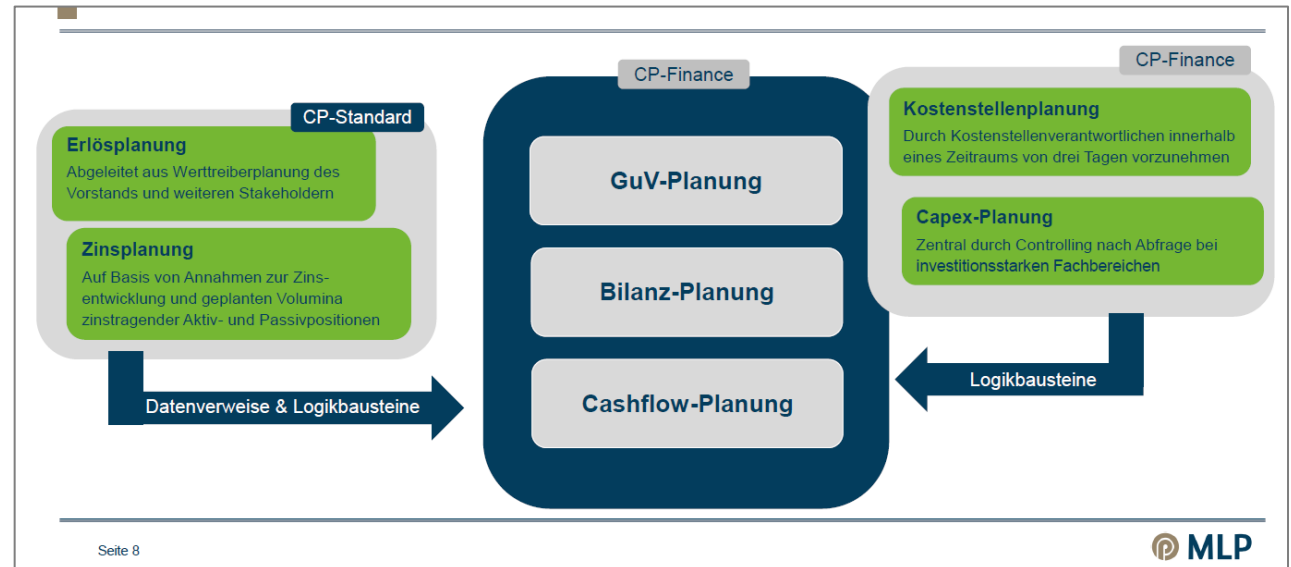
HGB Gewinn- und Verlustrechnung

ARI-Konzernkontenrahmen

Inhalt durchsuchen

- GuV
- Jahresüberschuss vor Minderheiten und Gewinnanteilen
- Jahresüberschuss /-fehlbetrag
- Betriebsergebnis

www.ari-armaturen.com



Agenda

1. Unternehmenspräsentation
2. Scope, Ausgangssituation & Zielsetzung
3. Eingesetzte Software
4. Live-Demonstration in der Software
5. Unsere Tipps für Ihr Projekt
6. FAQ & Austausch

 **Corporate Planning**



 Corporate Planning

1. Unternehmenspräsentation

Peek&Cloppenburg KG Hamburg* und VAN GRAAF



Qualität zieht an – seit über 100 Jahren. Seit der Gründung im Jahr 1911 hat sich die Unternehmensgruppe Peek&Cloppenburg* KG Hamburg zu einem der führenden Modeunternehmen entwickelt. Neben stationären Häusern in Deutschland, Polen, Lettland, Ungarn und der Schweiz zählen auch die Online-Shops in Deutschland und Polen zum leistungsstarken Omni-Channel-Händler. Das Unternehmen hat wichtige Weichen für die digitale Zukunft gestellt und sieht sich in Anbetracht aktueller und zukünftiger gesellschaftlicher, ökologischer und wirtschaftlicher Herausforderungen bestens aufgestellt.



Es gibt zwei unabhängige Unternehmen Peek&Cloppenburg mit ihren Hauptsitzen in Hamburg und Düsseldorf. Hier handelt es sich um die Peek&Cloppenburg KG in Hamburg mit Stores an folgenden Standorten: siehe <https://www.peek-und-cloppenburg.de/stores/stores-uebersicht/>



Saxess Software

Mittelstandsgerechte Controllinglösungen

Über uns: Das ist die Saxess Software GmbH

Wir machen Ihr Controlling genauer und schneller: Ohne Systemgrenzen – gemeinsam – individuell.

Mehr Details für das Controlling Ihres Unternehmens – sei es durch Ist-Datenexport oder Plan-Daten-Erfassung. Dabei immer mit einer einheitlichen Datenbasis und den von uns gelebten Werten wie Zusammenarbeit, Wissen und Weiterentwicklung. Damit schaffen wir Transparenz, Effizienz und bessere Entscheidungsgrundlagen für Ihr unternehmerisches Handeln.

- über 10 Jahre Erfahrung in Controlling und IT
- Transparenz und ehrliche Zusammenarbeit
- ständiger Erfahrungsaustausch mit unseren Kunden

Die Saxess Software GmbH aus Leipzig liefert die Werkzeuge für Ihr perfektes Controlling.



Saxess Software GmbH

Steckbrief

Sitz	Leipzig, Deutschland
Gegründet	2013
Tätigkeitsfeld	Softwarehersteller, Beratung, Projektumsetzung
Spezialisierung	Datenintegration, Controlling, Planung und Reporting
Kontakt	info@saxess-software.de
Web	https://www.onecooltool.de/

Kernprodukt



20+

Vision & Mission

"Know your numbers." - Unternehmen sehen auf einen Blick, wo sie stehen. Wir verbinden Daten, strukturieren Planung und schaffen ein gemeinsames Zahlenbild.

1.000+

Kunden

150+

Schnittstellen

15+

Jahre

10+

Fachmodule

Branchen

Sozialwirtschaft
Handel
Industrie
Medien
Logistik
Beratung
...

Integration

DATEV
MS Dynamics
Business Central
Proalpha
Sage 100
P&I LOGA
Vivendi
...

Team

Integrations-
erfahrung
Controlling-
Expertise
Technisches
Know-how
Projekterfahrung
Schneller Support

Lösungen

Investitions-
planung
Vertrags-
management
Personal-
kostenplanung
Darlehens-
planung
...





📌 Corporate Planning

2. Scope, Ausgangssituation & Zielsetzung

Ausgangssituation & Zielsetzung

Ausgangssituation

- Umfangreiche, heterogene Excel-Welt
- (halb-)manuelle Datenaufbereitungsprozesse
- Belastbare Prognose komplexen ein – und ausgehenden Zahlungsströmen
- Genaue Steuerung der Liquidität im Konzern

Zielsetzung

- Aufbau einer datenbankbasierten Lösung mit
 - Hohem Automatisierungsgrad
 - Möglichkeit der flexiblen und detaillierten Steuerung
- Automatische Verarbeitung vorhandener Datenquellen
 - eBAM (SFirm)
 - ERP (SAP)
 - Externe Datenquellen
- Deutliche Reduktion/Ablösung Excel-Welt

Scope

- Direkte, Kurzfristige Liquiditätsplanung auf Tagesbasis
- Einzelmandanten- & Konzernsicht (39 Mandanten in 4 Clustern)
- Währungsumrechnung
- Analyse & automatische Zuordnung IST-Zahlungen auf Basis von Zuordnungsregeln (ca. 72 Bankkonten bei 8 Banken)
- Einzelbankkontenbetrachtung (Ein-/Auszahlungen/Salden)
- Detailplanungen Mietverträge und Darlehen
- Anbindung der operativen Planung CPOC
- Linienberechnung

Modell (CASH)

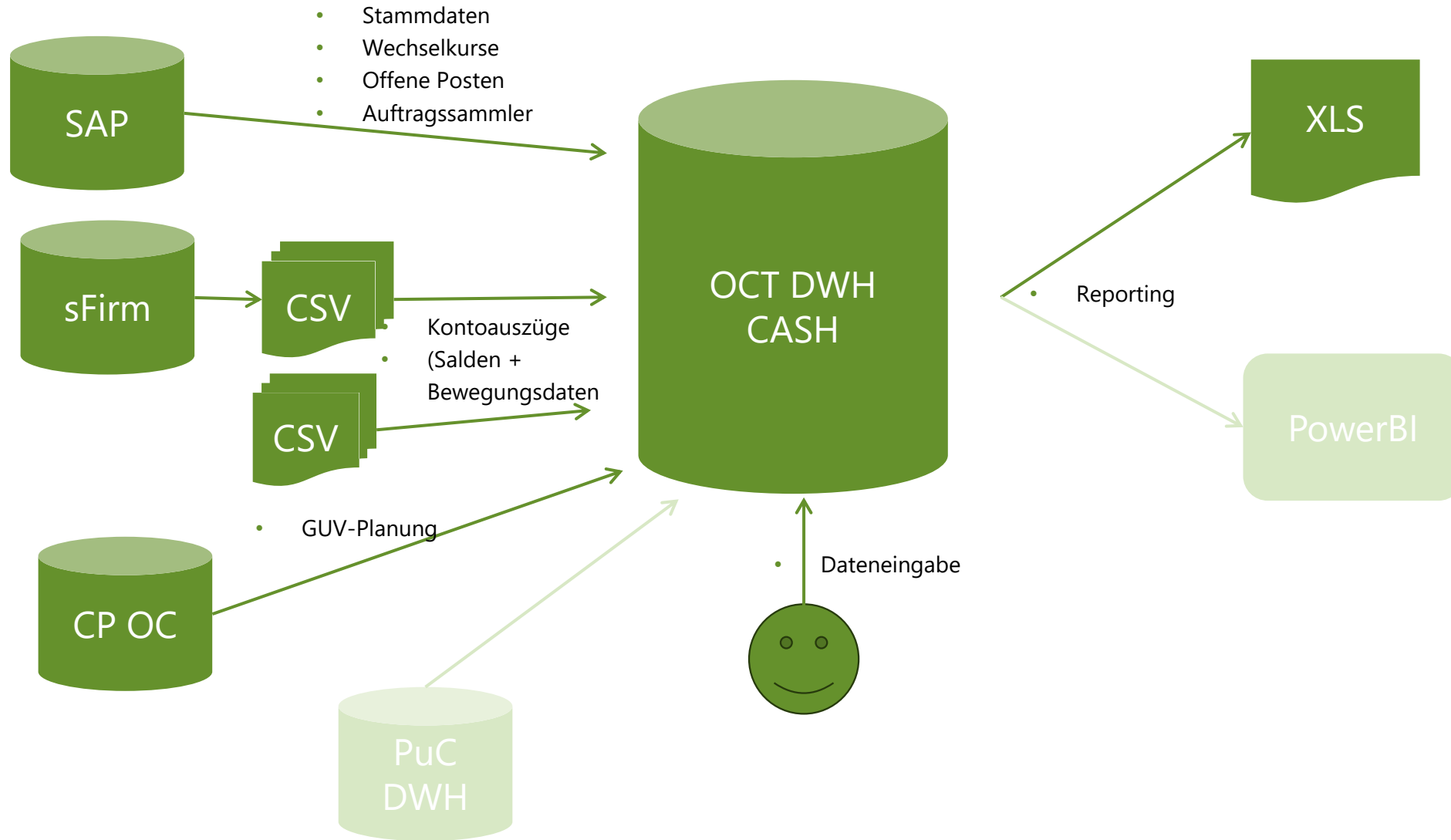
- Stichtagsbezogenes System (IST- und PLAN-Welt)
- Positionslogik
 - Datenquelle
 - Überleitungs-/Berechnungslogik
- Zusammenführung Top-Down und Bottom-Up Planung in finaler Planungsmaske pro Detailposition/Position
- → finaler Planwert mit der Möglichkeit der manuellen Übersteuerung



 Corporate Planning

3. Eingesetzte Software

Eingesetzte Software & Architektur





 Corporate Planning

4. Live-Demonstration in der Software



 Corporate Planning

5. Unsere Tipps für Ihr Projekt

Unsere Tipps für Ihr Projekt

▪ **Konzeption & Scope**

- Intensive und detaillierte Konzeption spart Umsetzungszeit
- „Definition of Done“ → Was bedeutet fertig? Wann kann das System genutzt werden?
- Out Of Scope Liste

▪ **Modell-Charakter berücksichtigen**

- Es ist und bleibt ein Modell → Wann sind Werte „Richtig“ und „Falsch“?!
- Genauigkeit vs. Pragmatismus
- Prioritäten setzen auf wichtigste/relevante Positionen



 Corporate Planning

6. FAQ & Austausch

„Nichts ersetzt den individuellen Dialog um Ihnen zu konkreten Fragen die passenden Lösungen zu zeigen, gerne helfe ich Ihnen weiter.“

Vorname Nachname

Position

Telefon +49 00 0000000

E-Mail-Adresse

 **Corporate Planning**

Katharinenstraße 23-25

20457 Hamburg

P +49 40 4313333-0

info@corporate-planning.com

www.corporate-planning.com



Larissa Piehler
Peek&Cloppenburg

Team Lead Cash Management & Liquidity



Stefan Lindenlaub
Saxess Software GmbH

Consulting

 **Corporate Planning**

Katharinenstraße 23-25

20457 Hamburg

P +49 40 4313333-0

info@corporate-planning.com

www.corporate-planning.com

